



上永谷駅北側予約型乗合バス ご登録・ご利用方法

利用開始するには本資料の手順からの登録が便利です。

運行に関する注意事項

運行期間：令和4年10月3日～令和5年3月17日 午前10：00～午後05：00

（土日祝、12月30日～1月3日を除く）

予約受付：運行期間内のご予約であれば、当日から7日後までの予約が可能です。

（アプリ）令和4年09月26日から24時間予約可能

（お電話）運行期間内の午前09：30～午後05：00で予約受付が可能

- ・ 時間通りに車両が来ない場合など、何かご不明点などございましたら
コールセンターへお問い合わせをお願いいたします。
- ・ 車両トラブルなどによって予約のキャンセルが必要になった場合でも、
お電話からの予約の場合は、ご連絡を差し上げることができない場合がございます。
- ・ お電話からのご予約・お問い合わせは、通話料金が発生してしまいますので、
アプリのご登録・ご活用を推奨いたします。（かけ放題などのプランも対象外）



コールセンター

お電話番号

受付時間（平日のみ）
午前9:30～午後5:00



0570-55-0144

10月03日より前
のお問い合わせ先

横浜市道路局企画課

045-671-3800

初回登録の流れ（QRコードの読み取り～初期登録の流れ確認）

サイトを開いて登録を開始する

1



カメラを起動して、
QRコードを読み取ります。

2



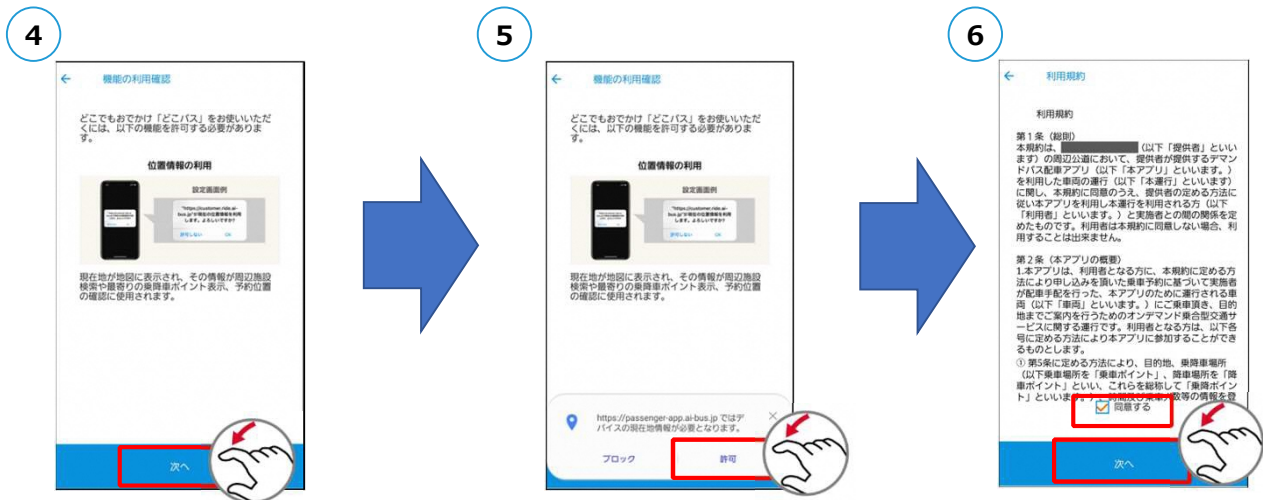
サイトへアクセスしたら
「次へ」をタップします。

3



初期登録の流れを確認
後、「次へ」をタップします。

位置情報の利用と利用規約を確認して同意する



機能の利用確認を確認後、「次へ」をタップします。

位置情報の使用許可をするため、「許可」をタップします。

利用規約を確認後、「同意する」にチェックを入れ、「次へ」をタップします。

電話番号（SMS）で本人確認を行う



携帯電話番号を入力して「次へ」をタップします。

携帯電話番号を確認して「送信」をタップします。数分以内に、SMSで確認コードが届きます。

検証コードの欄に、SMSで受信した確認コードを入力して「次へ」をタップします。

お客様ご自身の情報の登録をする

10

お客様情報を入力して「次へ」をタップします。

お客様情報登録

お客様情報を入力してください。*必須入力

お名前/ニックネーム

姓(カナ英数)* 名(カナ英数)

例) ヤマダ 例) タロウ

メールアドレス

例) test@example.com

☐ このメールアドレスをユーザIDとして使用する。

ユーザID*

半角英数字と記号(-_@+)が使用可能です。(4文字～256文字まで)

例) test1234

パスワード*

アルファベット大文字、アルファベット小文字、数字、を含め、12文字以上を設定してください。

例) AlBus@1234

次へ

項目名	説明
お名前/ニックネーム	カタカナで入力 ニックネームの場合は「姓」だけでも構いません
メールアドレス	いつもお使いのメールアドレスを半角で入力
ユーザID	お好きな文字列で設定 半角英数字と記号(-_@+)が使用可能 4文字～256文字まで ※登録するメールアドレスをユーザIDにする場合 「このメールアドレスをユーザIDとして使用する。」に チェックを入れる
パスワード	半角のアルファベット大文字、アルファベット小文字、 数字、記号をすべて含めて12文字以上で設定

11

追加情報登録

オプション情報を入力してください。*必須入力

性別*

所属する自治会町内会*

年齢*

次へ

12

登録内容確認

以下の内容で登録します。よろしいですか？

お名前/ニックネーム

姓(カナ英数) 名(カナ英数)

ドコモ ハナコ

メールアドレス

●●●●●●●● @▲▲.ne.jp

ユーザID

●●●●●●●● @▲▲.ne.jp

パスワード

●●●●●●●●

性別

女性

年齢

登録する

13

上永谷駅北側予約乗合バス

ドコモさん

池南区永野・永谷地区

運行状況/予約

現在の運行状況

運行中

予約する

運行時間: 10:00～17:00

予約状況

現在、予約はありません。

お知らせ

HOME 予約 予約の履歴 乗降情報 もっと見る

「性別」「所属する自治会町内会」「年齢」を選択・入力して「次へ」をタップします。

登録内容を確認して「登録する」をタップします。

登録が完了すると、この画面が表示されます。

いつでもこのページを開けるように、
ブックマークに登録しておきましょう！

予約を実行する

- 1 乗車(降車)する場所を設定します
【乗車/降車】の横にある「空白」をタップします



項 目 名	説 明
乗車	乗車を希望するバス停を入力
降車	降車を希望するバス停を入力
乗車希望日時	「今すぐ」 今すぐ乗車したい場合はこちらを選択。 「日時指定」 乗車を希望する日時を選択出来ます。 予約は7日前から可能です。
乗車人数	1名か2名かを選択

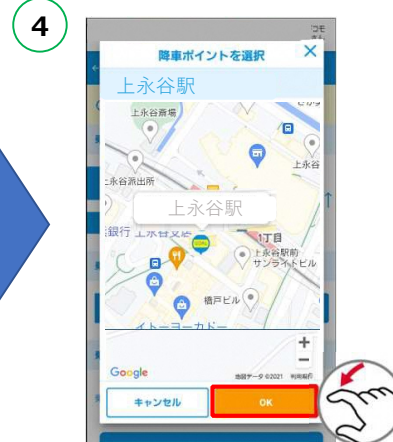
ポイントの選択方法



「乗車（降車）ポイント名から選ぶ」をタップします。



ご希望の「乗車（降車）ポイント名」を選択します。



希望の乗車（降車）地点になっていることを確認して「OK」をタップします。

ご予約を確認する

予約が完了するとホーム画面に、「日付」「乗車予定時刻」「予約番号」が表示されます。

